

DENKLEM SİSTEMLERİ - 2

1. Koordinat sisteminde, denklemleri $x + y + 2 = 0$ ve $2x + y - 1 = 0$ olan doğruların kesiştiği noktanın koordinatları aşağıdakilerden hangisidir?

- A) (3, -5) B) (1, 0)
C) (-2, 0) D) (0, -2)

2. Koordinat sisteminde, denklemleri $x + y = 8$ ve $y - x = 0$ olan doğruların kesiştiği noktanın orijine olan uzaklığı kaç birimdir?

- A) $\sqrt{2}$ B) $2\sqrt{2}$ C) $4\sqrt{2}$ D) $8\sqrt{2}$

3. Koordinat sisteminde, denklemleri $2ax + y = 8$ ve $3x - y = 6$ olan doğrular x ekseninde kesişmektedir.

Buna göre a kaçtır?

- A) 4 B) 2 C) -2 D) -4

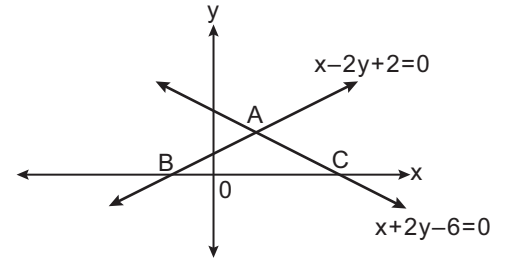
4. Koordinat sisteminde, denklemleri $3x + 2y = 6$ ve $x - 4y = -4$ olan doğruların kesiştiği noktanın ordinatı kaçtır?

- A) $\frac{9}{7}$ B) $\frac{10}{7}$ C) 8 D) 9

5. Koordinat sisteminde, denklemleri $y = x + 1$ ve $y = -2$ olan doğrular ile y ekseninin sınırladığı üçgenel bölgenin alanı kaç birimkaredir?

- A) $\frac{5}{2}$ B) $\frac{7}{2}$ C) $\frac{9}{2}$ D) $\frac{11}{2}$

6.



Koordinat sisteminde, denklemleri $x - 2y + 2 = 0$ ve $x + 2y - 6 = 0$ olan doğruların grafiği verilmiştir.

Bu doğruların kesiştiği nokta A ve x eksenini kestikleri noktalar B ve C olduğuna göre ABC üçgeninin alanı kaç birimkaredir?

- A) 11 B) 10 C) 9 D) 8

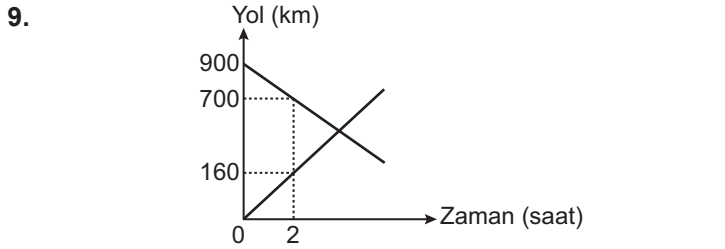
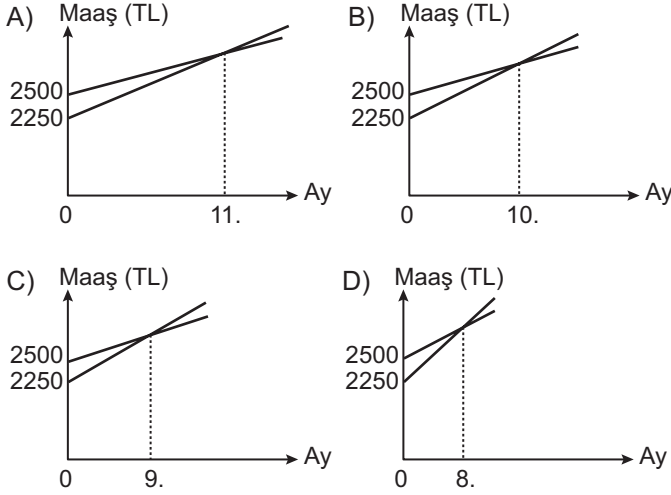
DENKLEM SİSTEMLERİ - 2

7. Koordinat sisteminde, denklemleri $2x - y = 0$ ve $x = 3$ olan doğrular ile x ekseninin sınırladığı üçgensel bölgenin alanı kaç birimkaredir?

- A) 5 B) 6 C) 9 D) 12

8. Çalışanların aylık performanslarına göre maaş aldığı bir şirkette, Ali 2500 TL ve Veli 2250 TL maaşla aynı anda işe başlamışlardır. Aylık performanslarına göre her ay bir önceki maaşına; Ali 25 TL ve Veli 50 TL zam almaktadır.

Buna göre Ali ve Veli'nin maaşlarının aylara göre değişimini veren grafik aşağıdakilerden hangisi olabilir?



Grafikte A ve B şehirlerinden birbirlerine doğru hareket eden iki aracın zamana bağlı aldıkları yolun değişimi verilmiştir.

Buna göre aynı anda harekete başlayan bu iki araç kaç saat sonra karşılaşırlar?

- A) 4 B) 5 C) 6 D) 7

10. Koordinat sisteminde, $x = 3$ ve $y = -5$ doğruları ile eksenler arasında kalan dörtgensel bölgenin alanı kaç birimkaredir?

- A) 12 B) 15 C) 18 D) 21

11.

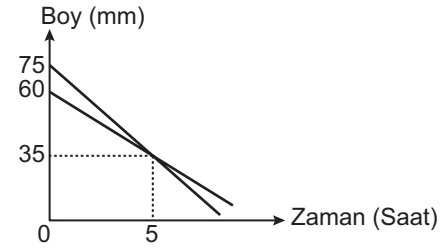


Aynı gün soru çözmeye başlayan Mehmet ve Selim'in kalan soru sayılarının günlere göre değişimi yukarıdaki grafikte verilmiştir.

Buna göre kaçınıcı günün sonunda ikisinin kalan soru sayıları eşit olur?

- A) 9 B) 8 C) 7 D) 6

12.



Aynı anda yanmaya başlayan ve boyu 60 mm olan A mumu ile boyu 75 mm olan B mumunun boylarının zamana göre değişimi yukarıdaki grafikte verilmiştir. 5. saat sonunda bu iki mumun boyları 35 mm olmaktadır.

Buna göre mumlar yanmaya başladıktan kaç saat sonra A mumunun boyu B mumunun boyunun $\frac{3}{2}$ katı olur?

- A) 8,5 B) 8 C) 7,5 D) 7

http://odsgm.meb.gov.tr/kurslar • Ölçme, Değerlendirme ve Sınav Hizmetleri Genel Müdürlüğü • MEB 2016 - 2017

Adı :

Soyadı :

Sınıf :

No :

1	2	3	4	5	6	7	8	9	10	11	12
A	A	A	A	A	A	A	A	A	A	A	A
B	B	B	B	B	B	B	B	B	B	B	B
C	C	C	C	C	C	C	C	C	C	C	C
D	D	D	D	D	D	D	D	D	D	D	D
E	E	E	E	E	E	E	E	E	E	E	E

Doğru :

Yanlış :

Boş :

Puan :