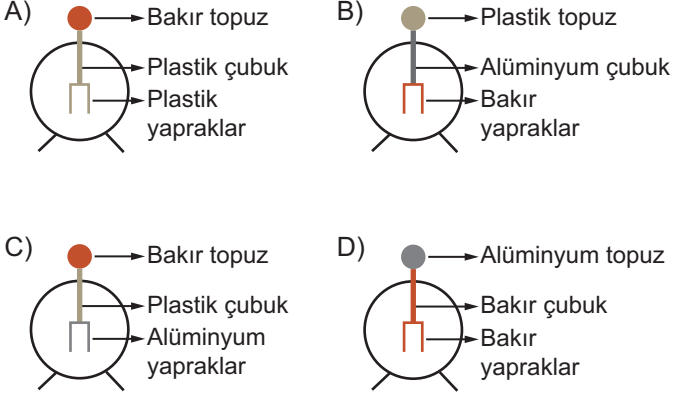


ELEKTRİK - 3

1. Aşağıdaki elektroskoplardan hangisinin topuzuna yüklü bir cisim dokundurulduğunda yapraklar açılır?



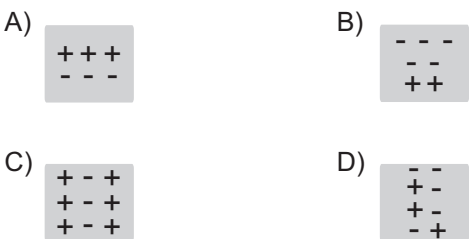
2. Rabia Fen Bilimleri dersinde anlatacağı bir konu ile ilgili şu resimleri kullanacaktır:



Buna göre Rabia'nın anlatacağı konu aşağıdakilerden hangisi olabilir?

- A) Topraklama
- B) Elektroskop
- C) Etki ile elektriklenme
- D) Sürtünme ile elektriklenme

3. Aşağıdaki cisimlerden hangisi nötr bir elektroskobun topuzuna dokundurulduğunda elektroskop (+) yük ile yüklenir?



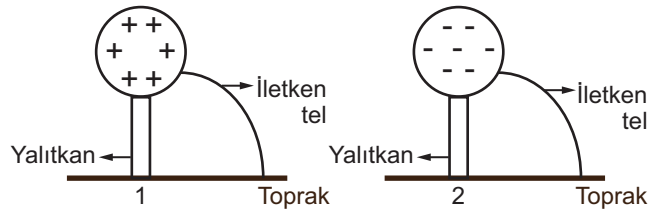
4. Aşağıdaki elektrik ile ilgili tanımların doğru cevaplarına ulaşılarak bir şifre oluşturulacaktır.

Cisimlerinin yüklerinin türünü tespit etmek amacıyla geliştirilen araçlardır.	Elektroskop	→ 1
	Teleskop	→ 2
Cisimlerin yer ile bağlantı kurduğunda negatif yük alarak ya da vererek nötr hâle gelmesine denir.	Elektriklenme	→ 3
	Topraklama	→ 4

Buna göre etkinlik sonunda ulaşılan şifre aşağıdakilerden hangisidir?

- A)
- B)
- C)
- C)

5. (+) ve (-) yüklü küreler iletken bir tel ile topraklanıyor.



Buna göre,

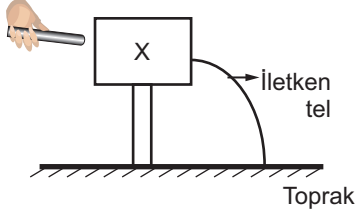
- I. 1. durumda topraktan küreye (-) yük geçer.
- II. 2. durumda küreden toprağa (-) yük geçer.
- III. Her iki durumda da küreler nötr hâle gelir.

İfadelerinden hangileri doğrudur?

- A) I ve II.
- B) I ve III.
- C) II ve III.
- D) I, II ve III.

**ELEKTRİK - 3**

6. Şekildeki nötr X cismi topraklanıp (+) yüklü bir cisim X cismine yaklaştırılıyor. Daha sonra önce topraklama kesiliyor ve en son (+) yüklü cisim X cisiminden uzaklaştırılıyor.



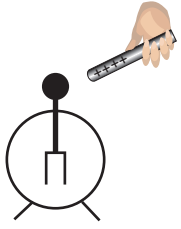
Buna göre bu durumla ilgili,

- I. X cismi (-) yüklü hâle geçer.
- II. X cisiminden toprağa (-) yük geçişi olur.
- III. Bu olayda etki ile elektriklenme rol oynamıştır.

İfadelerinden hangileri doğrudur?

- A) Yalnız I.
- B) Yalnız II.
- C) I ve III.
- D) II ve III.

7.

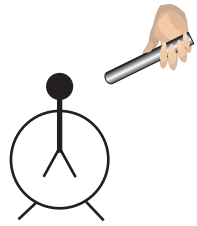


Derya Öğretmen (+) yüklü bir cismi nötr bir elektroskobun topuzuna yaklaştırıyor ve yaprakları gözlemliyor.

**Bu durumda elektroskobun topuz ve yapraklarının yük durumu nasıl olur?**

	Topuz	Yapraklar
A)	-	+
B)	+	-
C)	-	-
D)	+	+

8.

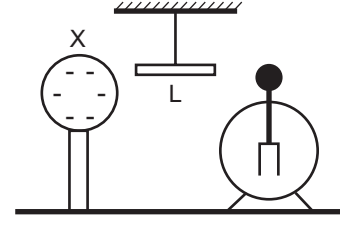


Yüklü bir elektroskoba iletkin bir X cismi yaklaştırıldığında yapraklarının biraz daha açıldığı gözleniyor.

**Bu durumda X cisminin ve elektroskobun yük işaretleri aşağıdakilerden hangisindeki gibi olabilir?**

	X cismi	Elektroskop
A)	+	-
B)	-	+
C)	+	+
D)	Nötr	-

9. Şekilde verilen X cismi (-) yüklü, L cismi ve elektroskop ise yük bakımından nötrdür.



Buna göre şekilde sistemde bir süre sonunda elektroskobun yük dağılımı aşağıdakilerden hangisindeki gibi olur?

- A)
- B)
- C)
- D)

10. (+) yüklü bir elektroskoba yüklü bir cisim dokundurulursa elektroskobun yapraklarında aşağıdaki durumlardan hangisi kesinlikle gözlenmez?

- A) Yapraklar biraz kapanır.
- B) Yapraklar biraz daha açılır.
- C) Yapraklar önce açılır sonra tamamen kapanır.
- D) Yapraklar önce tamamen kapanır sonra tekrar açılır.

11. Doğan elindeki elektroskoba bir cisim dokundurduğunda elektroskobun yapraklarının önce kapanıp sonra açıldığını gözlemliyor.

**Buna göre cismin ve elektroskobun ilk baştaki yüklerinin cinsi aşağıdakilerden hangisi olabilir?**

	Cisim	Elektroskop
A)	-	-
B)	-	+
C)	+	+
D)	Nötr	-

MEB 2016 - 2017 Ölçme, Değerlendirme ve Sınav Hizmetleri Genel Müdürlüğü • http://odsgm.meb.gov.tr/kurslar