

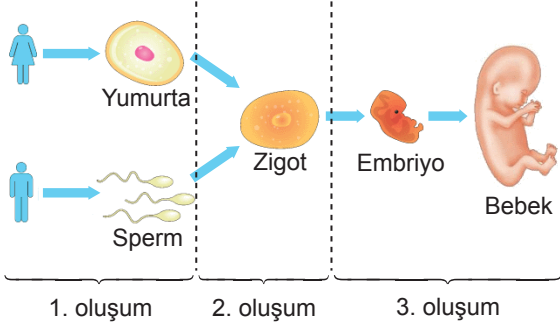
İNSANDA ÜREME, BÜYÜME VE GELİŞME – 1

1. Canlılar nesillerini devam ettirebilmek için üremelidirler. Canlılarda üreme eşeyli ve eşeysiz olmak üzere iki şekilde gerçekleşir. Eşeyli üremek için üreme organlarının üreme hücrelerini oluşturması gerekir. Üreme organları dişilerde yumurta hücrelerini, erkeklerde ise sperm hücrelerini oluştururlar.

Buna göre insanlardaki üreme hücrelerini oluşturan üreme organları aşağıdakilerden hangisinde doğru olarak verilmiştir?

- A) Yumurtalık - Penis
B) Yumurtalık - Testis
C) Döl Yatağı - Penis
D) Döl yatağı - Sperm kanalı
2. **Bireylerin ergenlik dönemini sağlıklı bir şekilde geçirebilmeleri için aşağıdakilerden hangisi anne ve babaların yapması gereken davranışlardan biridir?**
- A) Akranları ile kıyaslama yapılmalı
B) Ergene karşı tutarlı davranışlar sergilenmeli
C) Ergene yargılayıcı veya suçlayıcı davranılmalı
D) En hassas olduğu konuda çocuk yerine konulmalı

3. Aşağıda insanın üremesiyle ilgili verilen şekil üç bölüme ayrılarak işaretlenmiştir.



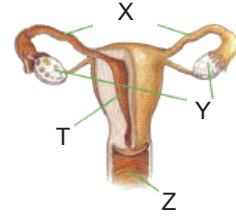
Buna göre,

- I. 1. oluşumda genetik çeşitlilik görülür.
II. 2. oluşum dişi üreme organının yumurtalığında gerçekleşir.
III. 3. oluşum dişi üreme organının döl yolunda gerçekleşir.
IV. 2. ve 3. oluşumda zigot ve embriyodaki büyüme gelişme mitoz ile gerçekleşir

İfadelerinden hangileri doğrudur?

- A) Yalnız I. B) I ve IV.
C) I, II ve III. D) I, II, III ve IV.

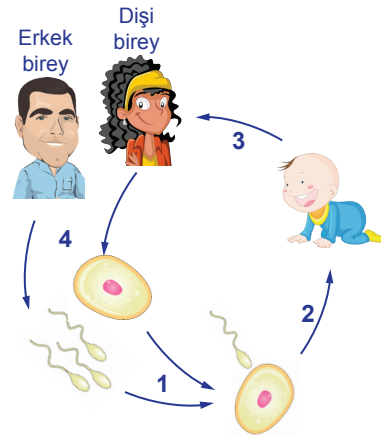
- 4.



Yukarıda verilen dişi üreme yapılarından X, Y, Z ve T ile ilgili hangisi doğrudur?

- A) Mayoz bölünme X'te gerçekleşir.
B) Spermin yumurta ile birleşmesi T'de gerçekleşir.
C) Zigotun embriyoyu oluşturması Y'de gerçekleşir.
D) Döllenen yumurtanın vücuttan atılması Z'de gerçekleşir.

- 5.



Yukarıdaki döngü ile ilgili verilen bilgilerden hangisi doğrudur?

- A) 1 numaralı olay döllenmedir.
B) 4 numaralı olay mitoz bölünmedir.
C) 2 ve 3 numaralı olaylar mayoz bölünmedir.
D) 4 numaralı olay tüm canlı hücrelerde görülür.

6. Embriyonun sağlıklı gelişebilmesi için anne adayının dikkat etmesi gereken konular vardır. (I) Anne adayının dikkat etmesi gereken ilk konu zararlı alışkanlıklardan uzak durmaktır. (II) Hamilelik döneminde bol bol röntgen çektilmelidir. (III) Doktor kontrolünde ilaç kullanılmalıdır. (IV) Anne adayının kendisine uygun fiziksel aktiviteler yapmalıdır.

Hamile bir anne adayının gebelik süresince dikkat etmesi gereken durumlar ile ilgili verilen paragrafta kaç numaralı ifade hatalıdır?

- A) I. B) II. C) III. D) IV.

İNSANDA ÜREME, BÜYÜME VE GELİŞME – 1

7. Öğretmen aşağıdaki tabloyu sperm ve yumurta hücrelerinin karşılaştırmasını anlatmak için hazırlamıştır.

Özellik	Sperm	Yumurta
Üretildiği organ	Testis	Yumurtalık
Üretilme sayısı	Çok	Az
Sitoplazma Miktarı	Az	Bol
Hareket kabiliyeti	Hareketli	Hareketsiz

Buna göre sperm ve yumurta hücreleri ile ilgili hangi yorum yapılamaz?

- A) Sperm hareket edebilir özelliktedir.
B) Sperm yumurtadan daha kısa ömürlüdür.
C) Sperm, yumurtadan daha çok sayıda üretilir.
D) Spermlerin büyüklüğü yumurtadan daha küçüktür.
8. Aşağıdakilerden hangisi insanda üreme, büyüme ve gelişme konusu ile ilgili **yanlış** bir bilgidir?
- A) Zigot gelişimine anne vücudu içinde devam eder.
B) Sperm ve yumurta hücrelerinin birleşmelerine döllenme denir.
C) Üreme organları neslin devamı için üreme hücrelerini oluştururlar.
D) Zigot embriyonun mitoz bölünmeler geçirerek oluştuğu bir yapıdır.
9. Bireyler ergenliğe geçişte bedensel ve ruhsal değişimler gösterirler.
- Buna göre aşağıdakilerden hangisi ruhsal değişimlerden biri değildir?**
- A) Yaşadığı gerginlik nedeniyle kavga ve dargınlıklara hazırdır.
B) Daha önceleri oynadığı oyunlara daha çok bağlanır ve daha eğlenceli bulur.
C) Kendini toplumdaki soyutlar, ev halkı ile yapılan etkinliklere katılmak istemez.
D) Hiçbir şeyden hoşnut olmaz, her söyleneni kendine yöneltmiş bir eleştiri olarak algılar.

10. Bir araştırmacının ergenlikte görülen değişimler ile ilgili aynı cinsiyet ve aynı yaştaki bireylerle yapmış olduğu çalışma sonuçları şöyledir:

“Bazı bireylerin sesi kalınlaşırken bazılarının seslerinde herhangi bir değişiklik yoktur. Bütün bireylerde sivilce oluşumu gözlenmektedir.”

Buna göre araştırma sonucu ile ilgili aşağıdaki ifadelerden hangisi doğrudur?

- A) Bütün bireyler aynı yaşta ergenliğe girer.
B) Ruhsal değişimler ergenlik döneminde görülmeye başlanır.
C) Ergenlik döneminde bireyler arasında farklılıklar gözlenir.
D) Ergenlik dönemindeki tüm bireylerde aynı değişimler görülür.
11. “Bağımlılık yapan maddeleri kullanmaya başlama yaş ortalaması sigara için 13.5, alkol için 14.3, uyuşturucu maddeler için 14.8’dir.”

Araştırma sonuçlarına göre sigara, alkol ve uyuşturucu kullanımına başlama büyük oranda ergenlik döneminde gerçekleşmektedir.

Buna göre ergenlik döneminde bu durumun oluşmasının asıl nedeni aşağıdakilerden hangisidir?

- A) Kızların ergenliğe erkeklerden önce girmesi
B) Ergenlik döneminde bedensel değişimlerin yaşanması
C) Ergenlik döneminde arkadaş çevresinin çok etkili olması
D) Ergenlik döneminde duygusal dalgalanmaların çok yaşanması
12. Ergenlik dönemini her yönden sağlıklı geçirebilmesi için birey,
- I. Sağlıklı ve dengeli beslenmelidir.
II. Aile ve öğretmenlerle iletişim halinde olmalıdır.
III. Düzenli spor yapmalıdır.

verilen ifadelerden hangilerini yapmalıdır?

- A) Yalnız II. B) I ve III.
C) II ve III. D) I, II ve III.

MEB 2016 - 2017