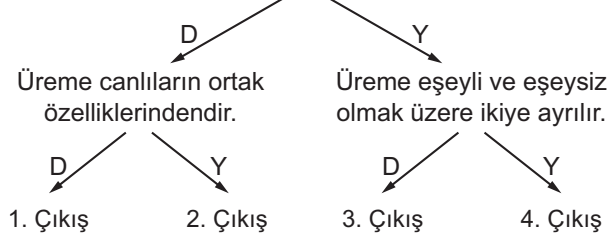


BİTKİ VE HAYVANLARDA ÜREME - 1

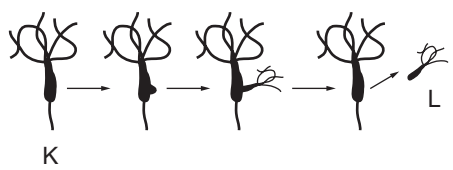
1. Üreme canlıının kendine benzer yeni canlılar oluşturmasıdır.



Üreme ile ilgili verilen ifadeler doğru ise "D", yanlış ise "Y" oku takip ederek ilerlendiğinde hangi çıkışa ulaşılır?

- A) 1. Çıkış
B) 2. Çıkış
C) 3. Çıkış
D) 4. Çıkış

2. Şekilde bir canlıının üremesine ait kesit verilmiştir.



Bu durumla ilgili aşağıdakilerden hangisi yanlıştır?

- A) Tomurcuklanarak üremeye örnektir.
B) K ve L canlılarının vücut büyüklükleri aynıdır.
C) Bu canlı üreme için başka canlıya ihtiyaç duymaz.
D) Ana canlı ile aynı kalıtsal özellikte yeni canlı meydana gelir.

3. Resimdeki hayvan ile ilgili,



İnek

1. Döllenme ana canlıının vücudunun içinde gerçekleşir.
2. Embriyo gelişimini canlıının vücudunda tamamlar.
3. Embriyo gelişimini tamamlayıp doğumla dünyaya gelir.

bilgilerinden hangileri doğrudur?

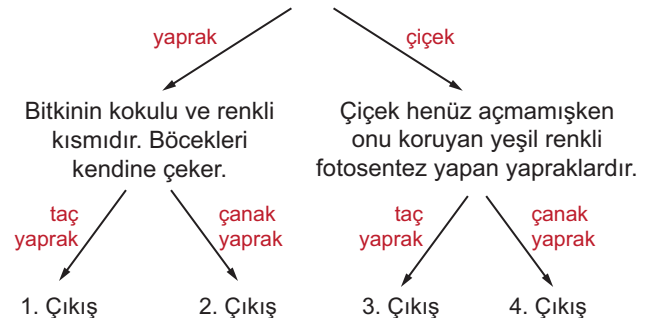
- A) 1 ve 2.
B) 1 ve 3.
C) 2 ve 3.
D) 1, 2 ve 3.

4. Bu bölünmede ana canlıının vücudunda çıkıntılar oluşur. Oluşan çıkıntı gelişerek ana canlıdan ayrılır. Kalıtsal özellikleri aynı iki canlı oluşur.

Bir eşeysiz üreme şekli ile ilgili şekildeki posteri hazırlamak isteyen bir öğrenci "?" yerine aşağıdaki canlılardan hangisinin resmini koymalıdır?

- A) Amip
B) Planarya
C) Hidra
D) Patates

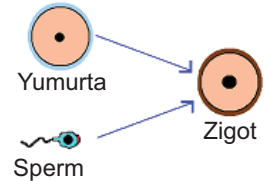
5. Çiçekli bitkilerin üreme organıdır.



Yukarıdaki şemada verilen ifadeye ait olan kavramı seçerek ilerleyen bir öğrenci hangi çıkışa ulaşır?

- A) 1. Çıkış
B) 2. Çıkış
C) 3. Çıkış
D) 4. Çıkış

6. Yanda verilen olay ile ilgili,

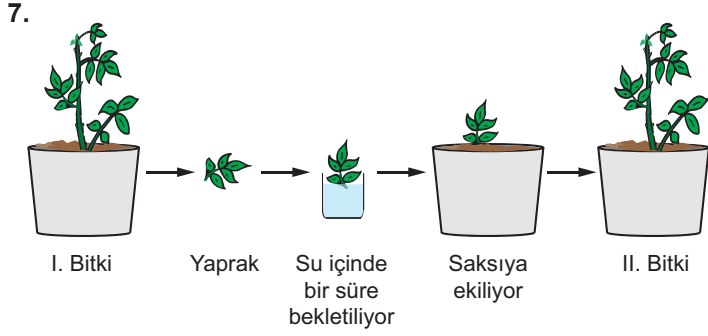


1. Eşeyli üremedir.
2. Daima vücut içinde gerçekleşir.
3. Kertenkele bu şekilde ürer.

ifadelerinden hangileri doğrudur?

- A) 1 ve 2.
B) 1 ve 3.
C) 2 ve 3.
D) 1, 2 ve 3.

BİTKİ VE HAYVANLARDA ÜREME - 1



Yukarıda verilen durum ile ilgili,

1. Vejetatif üremez.
2. Bitkilerde görülen eşeysiz üremez.
3. II. bitkinin çiçek rengi I. bitkininkinden farklı olacaktır.

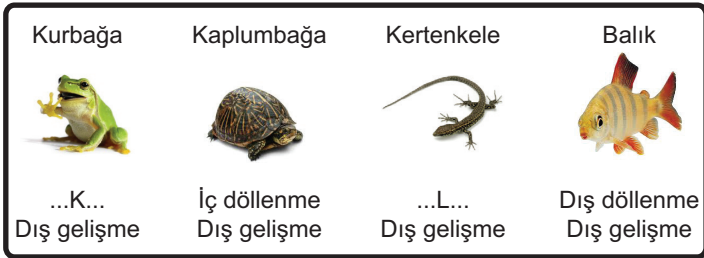
bilgilerinden hangileri doğrudur?

- A) 1 ve 2. B) 2 ve 3.
C) 1 ve 3. D) 1, 2 ve 3.

8. Aşağıda verilen bazı canlılar ve bu canlıların üreme şekillerinin eşleştirilmesinde hangisi yanlıştır?

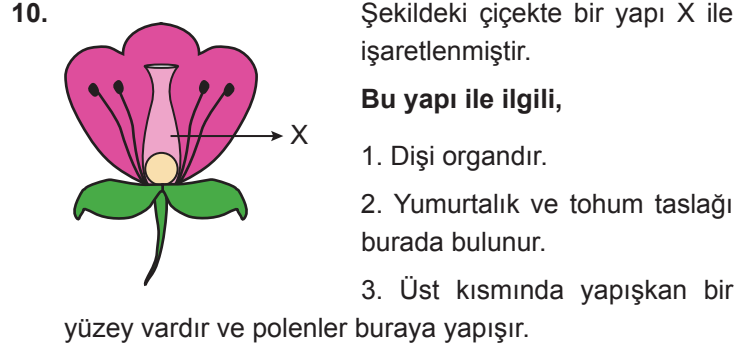
- A) Amip - Bölünerek
B) Gül bitkisi - Vejetatif
C) Öglene - Tomurcuklanarak
D) Deniz Yıldızı - Rejenerasyonla

9. Bir öğrenci bazı canlılardaki döllenme ve gelişme çeşitlerini karşılaştırmak için şekildeki posteri hazırlıyor.



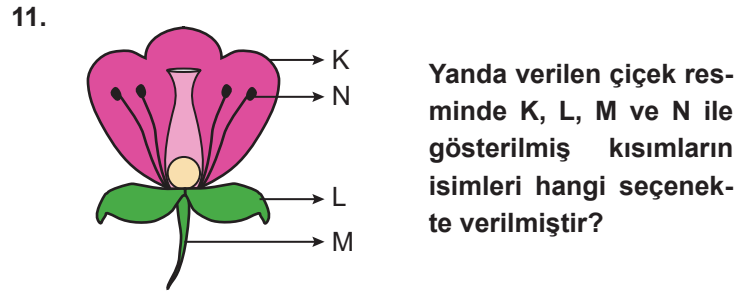
Bu posterde K ve L yerine aşağıdakilerden hangisi gelmelidir?

- | | K | L |
|----|--------------|--------------|
| A) | İç döllenme | Dış döllenme |
| B) | Dış döllenme | İç döllenme |
| C) | Dış döllenme | Dış döllenme |
| D) | İç döllenme | İç döllenme |



bilgilerden hangileri doğrudur?

- A) 1 ve 2. B) 1 ve 3.
C) 2 ve 3. D) 1, 2 ve 3.



	K	L	M	N
A)	Taç yaprak	Çanak yaprak	Çiçek sapı	Erkek organ
B)	Erkek organ	Çanak yaprak	Taç yaprak	Çiçek sapı
C)	Çanak yaprak	Erkek organ	Çiçek sapı	Taç yaprak
D)	Taç yaprak	Çiçek sapı	Çanak yaprak	Erkek organ

12. Bir öğrenci akvaryumundaki balıkların çok sayıda yumurtladığını fakat kafesteki kanaryasının tek yumurtasını olduğunu görüyor.

Bu durum aşağıdakilerden hangisi ile açıklanabilir?

- A) Kuşların yumurtaları kabuklu olduğu için daha az sayıda yavru oluştururlar.
B) Balıklar iç döllenme yaptıkları için döllenmiş tüm yumurtaları vücut dışına atarlar.
C) Kuşlar dış döllenme yaptıklarından yumurtalarını korumak için daha az yumurtlar.
D) Balıklar dış döllenme yaptıklarından üreme şansını arttırmak için çok sayıda yumurta bırakır.