



BÖLGEMİZİ TANIYALIM - II

1. Toprağın akarsular, sel suları, rüzgârlar ve arazinin yanlış kullanımı gibi dış etkenlerle aşındırıp bulunduğu yerden başka bir yere taşınması olayına denir.

Yukarıdaki metinde boş bırakılan yere aşağıdakilerden hangisi getirilmelidir?

- A) Deprem
B) Erozyon
C) Çiğ
D) Heyelan

2. I. Tarıma elverişli arazilerin olması
II. Su kaynaklarının yetersiz olması
III. Ticaretin yoğun olması
IV. Zengin yer altı kaynaklarının var olması

Yukarıdakilerden hangileri bir bölgenin yerleşim yeri olarak seçilmesinde etkili faktörler arasındadır?

- A) I ve II
B) II ve III
C) III ve IV
D) I, III ve IV

3. Dağlık alanlarda yoğun kar yağışından dolayı yamaçlarda tutunamayan kar kütleleri bulunduğu yerden koparak yuvarlanır yuvarlandıkça büyür ve çiğ oluşur.

Buna göre, aşağıdaki illerimizden hangisinde çiğ görülme ihtimali daha azdır?

- A) Ağrı
B) Kars
C) Mersin
D) Hakkari

4. Karadeniz Bölgesi ülkemizdeki orman varlığı bakımından ilk sırada yer alır. Ancak ülkemizde görülen orman yangınlarının büyük bir kısmı Akdeniz Bölgesi'nde ortaya çıkmaktadır.

Bu duruma; Karadeniz Bölgesi'nin hangi özelliğinin sebep olduğu söylenebilir?

- A) Dağlık bir bölge olması
B) Her mevsiminin yağışlı olması
C) Ekonomisinin orman ürünlerine dayanması
D) Deniz kenarında olması

5. Erozyona maruz kalan bölgeler genelde kurak, ağaç varlığının az olduğu bilinçsiz ağaç kesiminin yapıldığı yerlerdir.

Buna göre, Konya ilimizde meydana gelen erozyonun önlenmesi için yapılabilecekler arasında aşağıdakilerden hangisi yer almaz?

- A) Çiftçilerin ekim-dikim konusunda bilinçlendirilmeleri
B) Bölgenin ağaçlandırılması
C) Kaçak ağaç kesiminin engellenmesi
D) Çiftçiye kredi imkanı sağlanması

6. Afyonda deprem olma ihtimali Konya'ya göre daha fazladır. **Bu durumun temel sebebi aşağıdaki seçeneklerden hangisinde verilmiştir?**

- A) Binaların sağlam yapılmaması
B) Bölgenin deprem kuşağında olması
C) Yüksek dağların fazla yer kaplaması
D) Halkın depreme karşı bilinçsiz olması

BÖLGEMİZİ TANIYALIM - II

7.



Benim adım Serkan, yaşadığım yerde ormanların kesilmesi sonucunda dik yamaçlar bitkisiz kalmaktadır.

Buna göre Serkan'nın yaşadığı yerde hangi doğal afetin görülme ihtimali artar?

- A) Yangın
B) Heyelan
C) Çiğ
D) Deprem

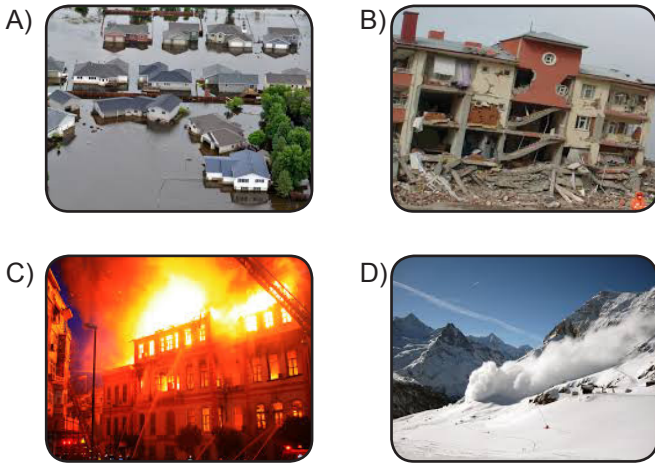
8. Toprağın üst kısmı ile birlikte alttaki ana kayanın bulunduğu yerden kayarak yer değiştirmesine heyelan denir.

Aşağıdakilerden hangisi heyelan tehlikesini azaltmak için alınan önlemlerden biridir?

- A) Yüksek binalar inşa etmemek
B) Akarsu üzerine baraj inşa etmek
C) Dik ve eğimli arazileri ağaçlandırmak
D) Meraları tarım arazilerine dönüştürmek

9. Bir gazete haberine göre Pakistan'ın Sind bölgesinde yağın yağışlar sonucunda bu bölgede can ve mal kaybı yaşanmıştır.

Buna göre aşağıdaki görsellerden hangisinin bu gazete haberinin fotoğrafı olması beklenir?



10. Aşağıdakilerden hangisi depremin zararlarını azaltmak için alınması gereken önlemlerden biri değildir?

- A) Yerleşim yerlerini sağlam zeminler üzerine inşa etmek
B) Ağaçlandırma yapmak
C) Bina yapımında dayanıklı malzemeler kullanmak
D) Deprem konusunda halkı bilinçlendirmek

11. Aşağıdakilerden hangisi doğal afetlerin insanların üzerinde bıraktığı olumsuz etkilerden değildir?

- A) Öfke
B) Çaresizlik
C) Korku
D) Yardımlaşma

12.

Zalim deprem bizi, avladı gafil,
İnsanlar perişan, yaşlılar sefil,
Almanya, Japonya, Rusya, İsrail
El uzattı dost ve düşmanlar Türkiyeme.

Yukarıdaki dördlüğe bakılarak aşağıdakilerden hangisi çıkarılamaz?

- A) Depremden insanların kötü etkilendiği
B) Doğal felaketlerin şiirlere konu olduğu
C) Türkiye'ye dış ülkelerden yardım gelmediği
D) Depremin yıkıcı sonuçlarının olduğu

MEB 2016 - 2017