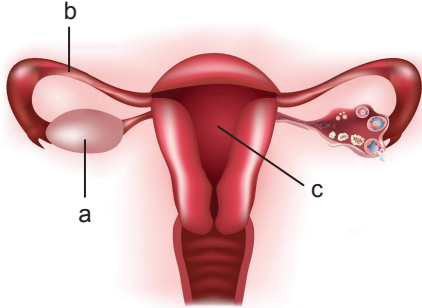


Üreme Sistemi - 1

1. İnsanda dişi üreme organının yapısı aşağıda şematize edilmiştir.



Buna göre,

- I. mayoz bölünmeyle yumurtanın oluşturulduğu
- II. spermin yumurtayı dölediği
- III. embriyonun geliştiği

olayları seçeneklerin hangisinde üreme organının yapıları ile doğru eşleştirilmiştir?

	I	II	III
A)	a	b	c
B)	a	c	b
C)	b	a	c
D)	b	c	a
E)	c	b	a

2. Dişi üreme sisteminde yumurta üretilirken mayoz II sonucu oluşan hücreler aşağıdakilerden hangisi ile tanımlanır?

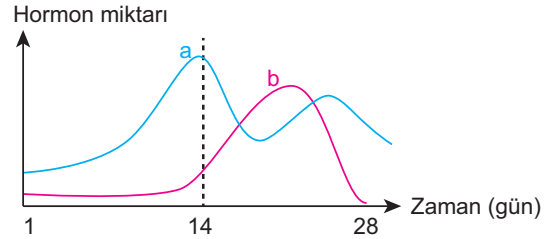
- A) Oogonium B) 1. oosit C) 2. oosit
D) Ootit E) Yumurta

3. • Analık iç güdüsünün ortaya çıkmasını sağlar.
• Hipofiz bezinin ön lobundan salgılanır.
• Hamilelik sırasında süt bezlerinin gelişimi ve süt oluşumu üzerine etkilidir.

Bazı özellikleri yukarıda belirtildiği gibi olan dişi üreme sistemi hormonu seçeneklerdeki hangisidir?

- A) Oksitosin B) Prolaktin C) Progesteron
D) FSH E) LH

4. Menstrual döngü sırasında yumurtalıklardan salgılanan iki hormonun zamanla değişimi aşağıdaki grafikte verilmiştir.



Buna göre a ve b hormonlarıyla ilgili olarak seçeneklerden hangisi doğrudur?

a	b
A) FSH	LH
B) LH	FSH
C) Östrojen	Progesteron
D) Progesteron	Östrojen
E) Oksitosin	Progesteron

5. Menstrual döngü sırasında gözlenen,

- I. ovulasyon
- II. menstruasyon
- III. folikül
- IV. korpus luteum

evreleri aşağıda verilen hangi sıraya göre gerçekleşir?

- A) I - III - IV - II B) I - III - II - IV
C) II - IV - I - III D) III - I - IV - II
E) III - I - II - IV

6. Hipofizden salgılanan FSH hormonu salgısının artması,

- I. foliküllerden birinin gelişmesi ve folikül içindeki yumurtanın olgunlaşmasına
- II. foliküllerden östrojen hormonu salgısının artmasına
- III. seminifer tüpçüklerde sperm üretiminin artmasına

olaylarından hangilerine neden olabilir?

- A) Yalnız I. B) Yalnız II. C) Yalnız III.
D) I ve II. E) I, II ve III.

Üreme Sistemi - 1

7. Spermin üretilmesinden dışarı atılmasına kadar geçen süreç içerisinde,

- I. seminifer tüpçükler
- II. epididimis
- III. vas deferens
- IV. üretra

yapıları aşağıda verilen hangi sıraya göre görev alır?

- A) I - II - III - IV B) I - III - II - IV
C) I - IV - III - II D) II - I - IV - III
E) II - IV - III - I

8. • Spermlerin beslenmesini ve korunmasını sağlayan hücrelerdir.

- Spermlerin hareket yeteneği kazandığı yapıdır.
- Testosteron hormonunun salgılanmasını sağlayan yapıdır.
- Spermlerin üretraya taşınmasını sağlayan yapılardır.

Yukarıda verilen özellikler seçeneklerdeki kavramlarla eşleştirilirse hangisi açıkta kalır?

- A) Vas deferens B) Leydig
C) Seminifer tüpçük D) Sertoli
E) Epididimis

9. Seminal sıvının,

- I. Asidik özelliktedir.
- II. Spermlerin hareketini kolaylaştırır.
- III. Seminal, prostat ve cowper bezleri tarafından üretilir.
- IV. Testosteron üretimini gerçekleştirir.

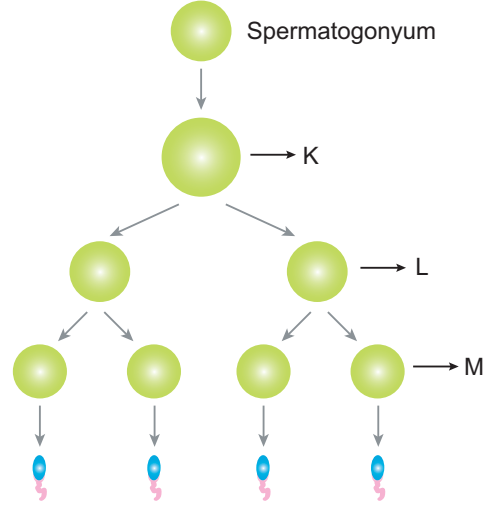
özelliklerinden hangileri yanlıştır?

- A) I ve II. B) I ve IV. C) II ve III.
D) I, II ve IV. E) II, III ve IV.

10. Aşağıda verilen kavramlardan hangisi dişi üreme sistemine ait değildir?

- A) Endometriyum B) Fallopi tüpü
C) Seminal kesecik D) Ovaryum
E) Serviks

11. İnsan erkek üreme sisteminde spermatogenez aşağıda verildiği gibi gerçekleşmektedir.



Buna göre,

- I. K'da homolog kromozomlar çiftler hâlinde bulunur.
- II. L, 1. spermatosit hücreleri olarak tanımlanır.
- III. M'deki hücrelerin kalıtsal yapısı birbirinin aynısıdır.

yargılarından hangileri doğrudur?

- A) Yalnız I. B) Yalnız II. C) Yalnız III.
D) I ve II. E) I ve III.

12. Menstruasyon sürecinde LH (Lüteinleştirici hormon) değişimi aşağıdaki grafiklerden hangisinde doğru olarak verilmiştir?

