

Bitki ve Hayvanlarda Üreme, Büyüme ve Gelişme

1. Şekilde bir canlının üremesine ait kesit verilmiştir.



Bu durumla ilgili aşağıdakilerden hangisi yanlıştır?

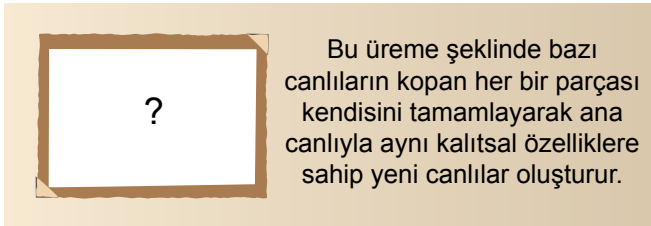
- A) Tomurcuklanarak üremeye örnektir.
 B) Bu canlı üreme için başka canlıya ihtiyaç duymaz.
 C) Ana canlı ile aynı kalıtsal özellikte yeni canlı meydana gelir.
 D) Planaryada ve deniz süngerinde aynı üreme şekli gözlenir.

2. I. Beslenme canlıların gelişimini etkileyen bir faktördür.
 II. Doğuştan gelen faktörler canlıların büyüme sürecinde etkilidir.
 III. Barınma avcılardan korunma ,hayatta kalmayı öğrenme hayvanlarda büyüme ve gelişmeyi etkiler.

Canlıların büyümesini ve gelişmesini etkileyen faktörlerle ilgili yukarıda verilen bilgilerden hangileri doğrudur?

- A) I ve II. B) II ve III.
 C) I ve III. D) I, II ve III.

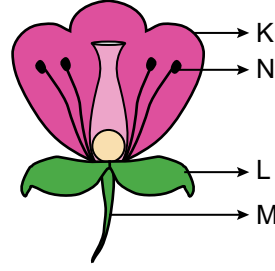
3.



Eşeysiz bir üreme şekli ile ilgili şekildeki posteri hazırlamak isteyen bir öğrenci “?” yerine aşağıdaki canlılardan hangisinin resmini koymalıdır?

- A) Amip B) Deniz yıldızı
 C) Hidra D) Patates

4.



Yanda verilen çiçek resminde K, L, M ve N ile gösterilmiş kısımların isimleri hangi seçenekte doğru verilmiştir?

	K	L	M	N
A)	Taç yaprak	Çanak yaprak	Çiçek sapı	Başçık
B)	Sapçık	Çanak yaprak	Taç yaprak	Çiçek sapı
C)	Çanak yaprak	Başçık	Çiçek sapı	Taç yaprak
D)	Taç yaprak	Çiçek sapı	Çanak yaprak	Sapçık

5. Aşağıda verilen bazı canlılar ve bu canlıların üreme şekillerinin eşleştirilmesinde hangisi yanlıştır?

- A) Bakteri - Bölünerek
 B) Kavak bitkisi - Vejetatif
 C) Terliksi hayvan - Tomurcuklanarak
 D) Toprak solucanı - Rejenerasyonla

6.



Yukarıda verilen durum ile ilgili,

1. Vejetatif üremedir.
 2. Bitkilerde görülen eşeysiz üremedir.
 3. I. bitkinin çiçek rengi II. bitkininkinden farklıdır.

bilgilerinden hangileri doğrudur?

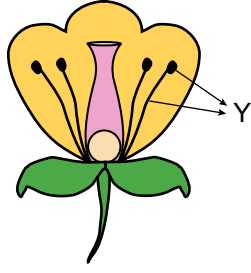
- A) 1 ve 2. B) 2 ve 3.
 C) 1 ve 3. D) 1, 2 ve 3.

Bitki ve Hayvanlarda Üreme, Büyüme ve Gelişme

7. Şekilde bir çiçekte yer alan organ Y harfi ile gösterilmiştir.

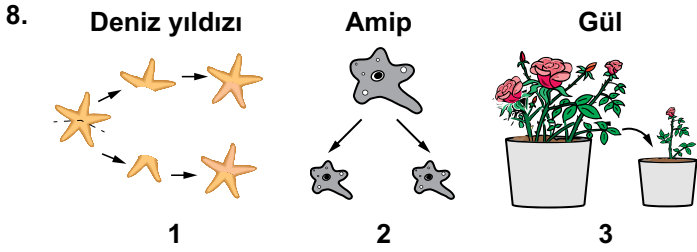
Bu organla ilgili,

1. Erkek organdır.
2. Çiçek tozlarının üretildiği kısım bu organda bulunur.
3. Tohum taslağı burada bulunur.



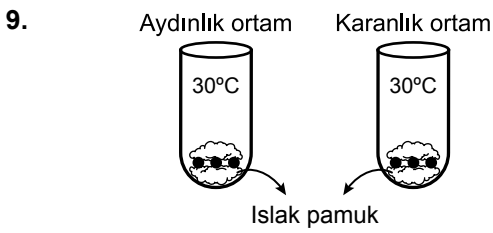
bilgilerinden hangileri doğrudur?

- A) 1 ve 2. B) 1 ve 3.
C) 2 ve 3. D) 1, 2 ve 3.



Yukarıdaki üreme çeşitleri incelendiğinde hangi eşeysiz üreme çeşidi verilmemiştir?

- A) Rejenerasyon B) Tomurcuklanma
C) Vejetatif D) Bölünerek

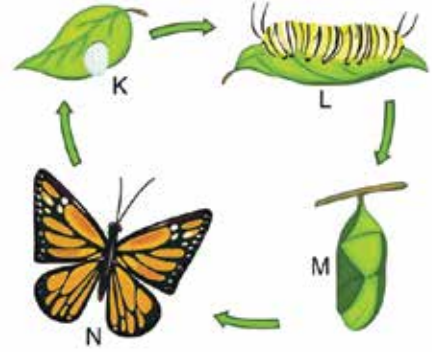


Yandaki düzenekleri oluşturan Gonca, iki durumda da çimlenmeyi gözlemler.

Verilen durumlar incelendiğinde, çimlenme sırasında gerçekleşen olaylarla ilgili yorumlardan hangisi yapılabilir?

- A) Çimlenme için su, oksijen, sıcaklık ve ışık gereklidir.
B) Çimlenme sırasında fotosentez gerçekleşir.
C) Aydınlik ortamda tohumlar daha hızlı çimlenir.
D) Çimlenme için ışığa ihtiyaç yoktur.

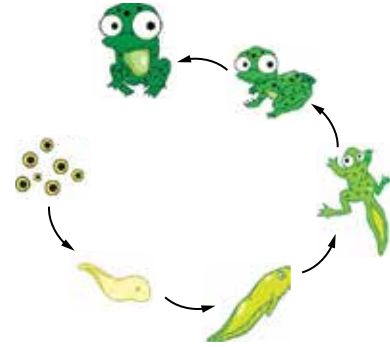
10. Aşağıda bir kelebeğin yaşam döngüsü verilmiştir.



Bu döngünün bir benzerini kurbağa için çizmek isteyen bir öğrenci K, L, M, ve N yerine ne yazmalıdır?

	K	L	M	N
A)	yumurta	tırtıl	embriyo	kurbağa
B)	yumurta	iribaş	pupa	embriyo
C)	yumurta	embriyo	iribaş	kurbağa
D)	pupa	larva	ergin kurbağa	iribaş

11. Aşağıda kurbağalara ait yaşam döngüsünden bir kesit verilmiştir.



Bu döngü incelendiğinde,

1. Kurbağalarda yavru canlı ana canlıya benzemez.
2. Kurbağalar yumurta bırakarak çoğalır.
3. Kurbağalar gelişimlerini ana canlının vücudunda tamamlar.

yorumlarından hangileri yapılabilir?

- A) 1 ve 2. B) 2 ve 3.
C) 1 ve 3. D) 1, 2 ve 3.

