

Solunum ve Boşaltım Sistemleri

1. Yaşam için gerekli oksijeni vücut içine almak ve oluşan karbondioksit ile su buharını vücut dışına atmakla görevli sistem aşağıdakilerden hangisidir?

- A) Dolaşım
B) Destek ve Hareket
C) Boşaltım
D) Solunum

2. Akciğerlerimiz ile ilgili verilen bilgilerden hangisi yanlıştır?

- A) Karın boşluğunda bulunur.
B) Solunum sisteminin temel organıdır.
C) Gaz alışverişinin gerçekleştiği alveolleri bulundurur.
D) Biri sağ diğeri sol yanımızda olmak üzere iki tanedir.

3. Uzmanlar, burundan soluk almanın ağızdan soluk almaya göre daha sağlıklı olduğunu belirtmektedir.

Aşağıdakilerden hangisi bu durumun nedenlerinden biri değildir?

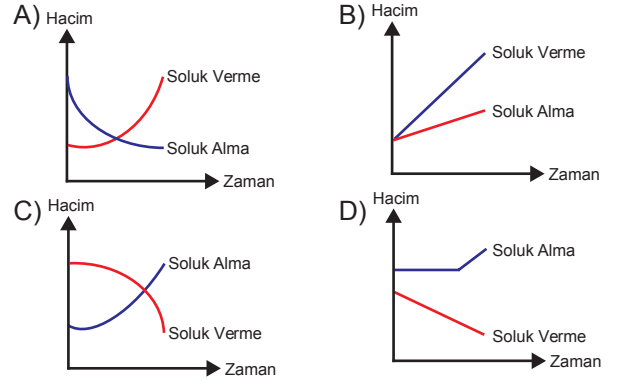
- A) Burundaki kılların havadaki tozları tutması
B) Burundaki kılcıl damarların havayı ısıtması
C) Burundaki mukus tabakasının havayı nemlendirmesi
D) Burun deliklerinin havadan alınan oksijen miktarını kontrol etmesi

4. I. Göğüs kafesi genişler.
II. Diyafram kası kubbeleşir.
III. Akciğerlerin hacmi küçülür.

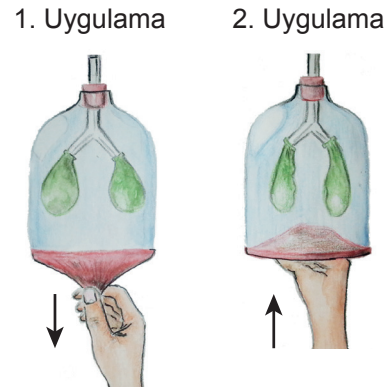
Soluk verme sırasında yukarıda verilenlerden hangileri gerçekleşir?

- A) Yalnız I.
B) I ve II.
C) II ve III.
D) I, II ve III.

5. Soluk alıp verme sırasında akciğerlerin iç hacminin değişimini gösteren bir grafik çizilirse aşağıdakilerden hangisi elde edilir?



6. Bir öğrenci soluk alıp verme olayları ile ilgili sınıfta yapacağı sunum için aşağıdaki düzeneği hazırlamıştır.



Bu düzende 1. ve 2. uygulamaları arkadaşlarına sunarken de şu ifadeleri kullanmıştır:

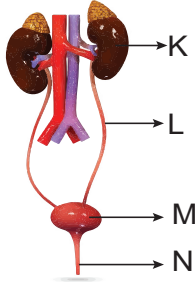
- I. Kırmızı renkli kalın balon ile diyafram kasımızı, yeşil özdeş balonlar ile akciğerlerimizi modelledim.
II. 1. uygulamada; göğüs boşluğumuz yerine kullandığım cam fanus içindeki yeşil balonların tıpkı akciğerlerimizdeki gibi içlerine hava dolarak şiştiğini gözlemledim.
III. 2. uygulamada; yeşil balonların küçülmesini diyafram kasımızın kubbeleşmesi ile akciğerlerimiz içindeki havanın dışarı atılmasına benzettim.

Bu öğrencinin kurduğu düzenek ve çalışması ile ilgili yaptığı açıklamalardan hangileri doğrudur?

- A) I ve II.
B) I ve III.
C) II ve III.
D) I, II ve III.

Solunum ve Boşaltım Sistemleri

7. Boşaltım sisteminde görevli yapı ve organlar aşağıdaki şekil üzerinde harfler ile gösterilmiştir.



Buna göre,

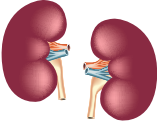



- ---- , idrarın biriktiği yerdir.
- ---- , kanın süzüldüğü yerdir.
- ---- , idrarın atıldığı yerdir.
- ---- , idrarı idrar kesesine taşır.

cümlelerinin başındaki boşluklara uygun olan harfler yazıldığında yukarıdan aşağıya oluşan sıralama, hangi seçenekte doğru verilmiştir?

- A) K, L, M, N B) M, K, N, L
C) N, L, M, K, D) L, M, K, N

8. Proteinli besinlerin sindirilmesi sonucu vücudumuzda oluşan amonyak, çok zehirli bir madde olup karaciğer tarafından daha az zararlı olan üreye dönüştürülür.

Vücuttan atılması gereken maddelerden olan ürenin aşağıdaki organlardan hangisi tarafından dışarı atılması sağlanır?

- A)  Böbrekler B)  Kalın bağırsak
C)  Mide D)  Akciğerler

9. Vücudumuzda oluşan ve uzaklaştırılması gereken atık maddelerin bazıları şunlardır.

- Su
- Tuz
- Sindirim atıkları
- Üre
- Su buharı
- Karbondioksit

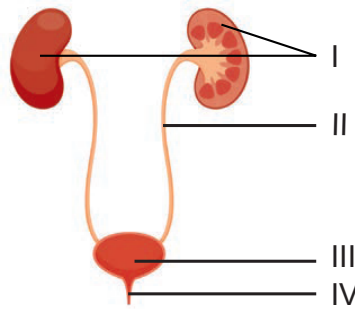
Bu maddelerin hangi organlar tarafından vücuttan atıldığını gösteren aşağıdaki tablonun hangi satırında hata yapılmıştır?

	Organ	Atık Madde
A)	Böbrek	Üre, su, sindirim atıkları
B)	Akciğer	Karbondioksit, su buharı
C)	Deri	Tuz, su
D)	Kalın bağırsak	Sindirim atıkları, su

10. Sağlıklı bir insanın idrarında aşağıdakilerden hangisi bulunmaz?

- A) Üre B) Şeker
C) Su D) Madensel tuz

11.



Verilen görselde numaralanmış bölümlerden hangisi, idrarın vücuttan dışarı atılmadan önce toplanarak depolandığı yerdir?

- A) I. B) II. C) III. D) IV.

